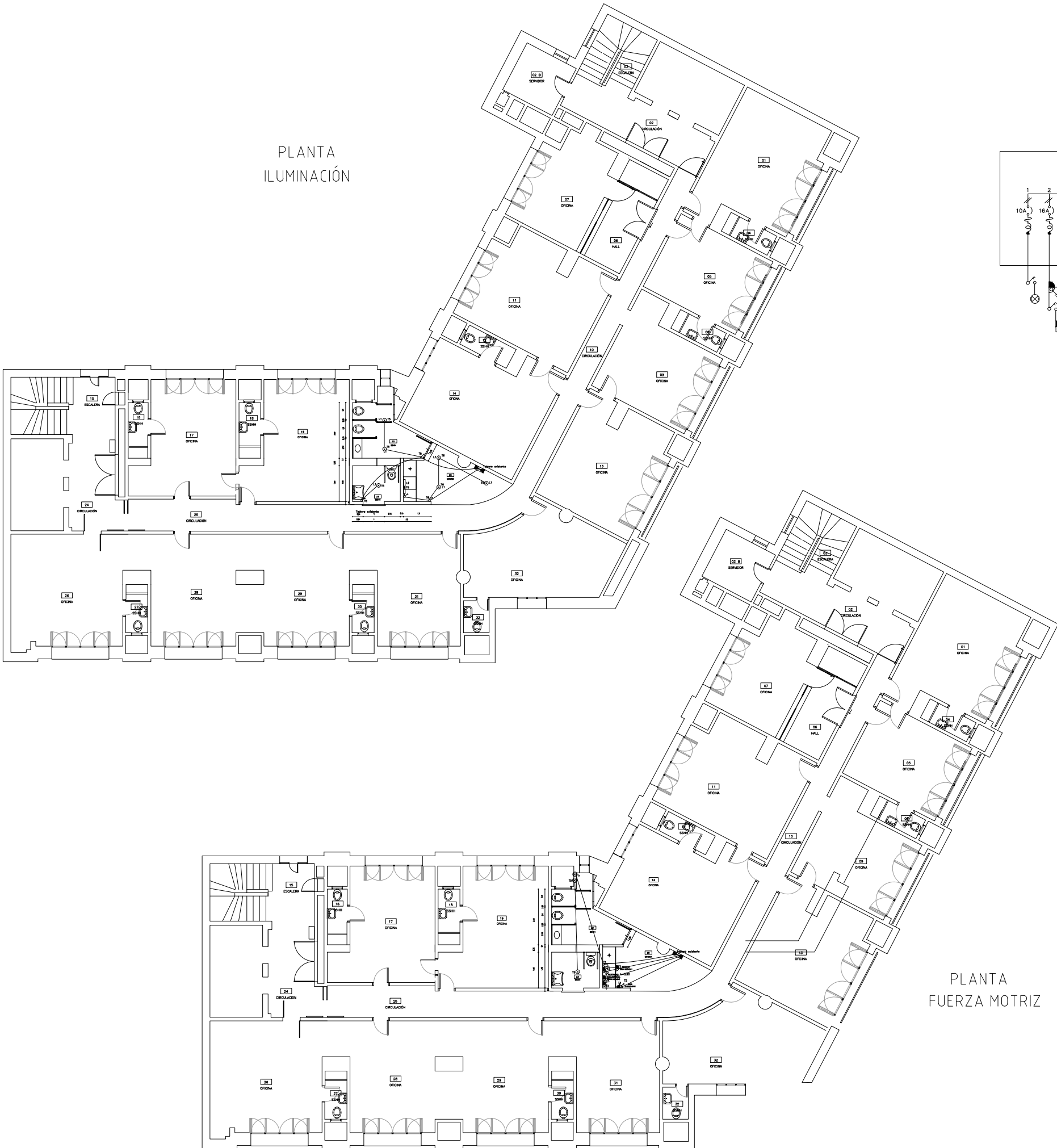
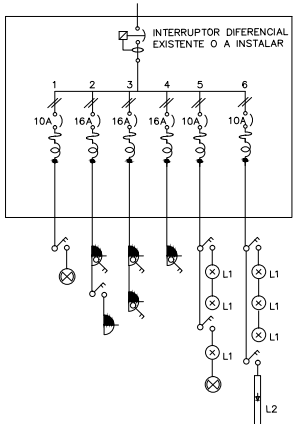


PLANTA  
ILUMINACIÓN



UNIFILAR



PLANTA  
FUERZA MOTRIZ

REFERENCIAS

<div>PE</div> PORTERO ELECTRICO	<div>CS</div> SENSOR HUMO EN TECHO		
<div>CA</div> CENTRAL ALARMA	<div>CG</div> SENSOR DE GAS		
<div>Q</div> SENSOR ALARMA	<div>EV</div> ELECTRO VALVULA (GAS)		
<div>R</div> SIRENA INT Y EXTERIOR	<div>WIFI</div> SISTEMA DE COMUNICACION WIFI		
<div>CT</div> CONTACTOR + TIMER	<div>DA</div> DIGITADOR ALARMA		
LUMINARIAS Y SOPORTES SEGUN PLANILLA			
INTERRUPTORES			
<div>⏏</div> TETRAPOLAR	<div>○</div> CENTRO TERMINACIÓN CON TAPA CIEGA (CPT)		
<div>⏏</div> UNIPOLAR (U)	<div>⊗</div> PUNTO DE LUZ (CENTRO) (CC)		
<div>⏏</div> BIPOLAR (B)	<div>⊗</div> PUNTO DE LUZ (BRAZO) (CB)		
<div>⏏</div> COMBINACION (CMV)	<div>⊗</div> EQUIPO DE BRAZO (EB)		
<div>⏏</div> TRIPOLAR (TP)	<div>⊗</div> EN COLUMNA O MUROS		
<div>⏏</div> DIMER (DM)	<div>⊗</div> COLUMNA DE HORMIGON (CH)		
<div>⏏</div> TERMO-MAGNETICA	<div>⊗</div> COLUMNA DE MADERA (CMA)		
TOMAS DE CORRIENTE CON INTERRUPTOR			
<div>⏏</div> STANDARD (TB)	<div>⊗</div> COLUMNA DE HIERRO (CFE)		
<div>⏏</div> 3 EN LINEA	<div>⊗</div> EQUIPO 1X18 (1X18)		
<div>⏏</div> SCHUKO	<div>⊗</div> EQUIPO 2X18 (2X18)		
<div>⏏</div> TRIFASICO (TE)	<div>⊗</div> EQUIPO 1X36 (1X36)		
<div>⏏</div> SCHUKO C/ LLAVE	<div>⊗</div> EQUIPO 2X36 (2X36)		
<div>⏏</div> TABLERO EXTERIOR CON 6 T.C. EN LINEA E INTERRUPTOR DIFERENCIAL MONOFASICO DE 25 Amp. y 30 mA.	<div>⊗</div> EQUIPO COMBINADO (EMC)		
	<div>⊗</div> 1X36 EMERGENCIA+1X36 COMUN		
	<div>⊗</div> EQUIPO 1X18 EMERGENCIA (EM)		
	<div>⊗</div> EQUIPO 1X18 EMERGENCIA LED		
	<div>⊗</div> EQUIPO 2X18W LED		
	<div>⊗</div> EQUIPO 1X18W LED		
CUADRO DE CONTROLES Y COMANDOS			
<div>⏏</div> TRANSFORMADOR (12 V.)	LINEAS - CAÑERIAS Y ACCESORIOS		
<div>⏏</div> MEDIDOR REACTIVA (MR)	<div>⏏</div> 3FASAS (UF)		
<div>⏏</div> MEDIDOR ACTIVA (MA)	<div>⏏</div> 3FASAS+NEUTRO (UFN)		
<div>⏏</div> TABLERO (TAB)	<div>⏏</div> 1FASE+NEUTRO (UN)		
<div>⏏</div> CENTRALIZACION (CE)	<div>⏏</div> LINEA DE TIERRA (LT)		
<div>⏏</div> PULSADOR (P)	<div>⏏</div> TELEFONIA (TL)		
<div>⏏</div> FOTOCELULA (FC)	<div>⏏</div> CAÑERIA SUBTERRANEA (CS)		
<div>⏏</div> MANDO VENTILADOR (MV)	<div>⏏</div> CAÑERIA RESERVA (R)		
<div>⏏</div> PULSADOR GOLPE DE PUÑO (PGP)	<div>⏏</div> CON ALAMBRE HG DE GUIA		
<div>⏏</div> ALARMA AUTOMATICA DE INCENDIO	<div>⏏</div> CONEXIÓN DE TIERRA (T)		
	<div>⏏</div> CAMARA 40X40		
REGISTROS Y CAMARAS		<div>⏏</div> CAPTOR PARARAYOS (CP)	
<div>⏏</div> CAJA BRAZO EMPOTRADA (CB)	<div>⏏</div> SUBSE LINEA (SL)	<div>⏏</div> BAJA LINEA (BL)	
<div>⏏</div> CAJA CONEXION EMPOTRADA (CF)	<div>⏏</div> LLEGA LINEA DESDE ARRIBA (DAR)	<div>⏏</div> LLEGA LINEA DESDE ABAJO (DAB)	
<div>⏏</div> CAJA CONEXION APARENTE (CCA)	<div>⏏</div> INDICE ALIMENTADOR (F)		
<div>⏏</div> REGISTRO APARENTE (RA)	<div>⏏</div> ENLACE AEREO ANTEL (ETEL)		
<div>⏏</div> REGISTROS EMPOTRADOS (CRA)	<div>⏏</div> CARTEL DE SALIDA		
<div>⏏</div> CAMARA 20X20 (20)			
<div>⏏</div> CAMARA 40X40 (40)			
<div>⏏</div> CAMARA 60X60 (60)			
PILASTRAS		EQUIPAMIENTO Y ACCESORIOS	
<div>⏏</div> INTERRUPTOR DE CORTE DE POTENCIA	<div>⏏</div> VIDEO CONFERENCIA	<div>⏏</div> EQUIPO VIDEO CONFERENCIA	
<div>⏏</div> CAJA GRAL DE PROTECCION (COP)	<div>⏏</div> HORNO	<div>⏏</div> COCINA ELECTRICA (COC)	
<div>⏏</div> GABINETE REACTIVA	<div>⏏</div> VENTILADOR DE TECHO (VT)		
<div>⏏</div> TABLERO EXTERIOR DE P.V.C. TAPA Y FRENTE MUERTO. CONTENIDO: 1 INT. DIF. II 25 Amp. 30 mA y 3.T.C. SOKUCO	<div>⏏</div> PARLANTE	<div>⏏</div> EXTRACTOR (EE)	
<div>⏏</div> CONJUNTO EXTERIOR DE 4.L.C. MODELO SHUKKO	<div>⏏</div> TERMOTANQUE (CCC)	<div>⏏</div> MOTORES EN GENERAL (MG)	
<div>⏏</div> INTERRUPTOR TERMO MAGNETICO EN CAJA EMBUTIDA	<div>⏏</div> CAMPANA 230V (230)	<div>⏏</div> TIMBRE DE CALLE (12V)	
<div>⏏</div> EQUIPO INTERIOR (SPLIT) DE AIRE ACONDICIONADO	<div>⏏</div> TOMA TELEFONICO (TEL)	<div>⏏</div> SENSOR DE MOVIMIENTO	
<div>⏏</div> REFLECTORES VER PLANILLA	<div>⏏</div> PROYECTOR	<div>⏏</div> REFLECTORES LED VER PLANILLA	
<div>⏏</div> EQUIPO 2X36 (2X36)	<div>⏏</div> CAJA DATOS PARED	<div>⏏</div> CAJA LLAVE HONDA	
<div>⏏</div> LUMINARIA DE EMERGENCIA	<div>⏏</div> CAJA DE REGISTRO EN CIELORRASO PARA DATOS PROYECTOR	<div>⏏</div> TOMA SCHUKO EN CIELORRASO PARA PROYECTOR	
<div>⏏</div> LUCE DE EMERGENCIA	<div>⏏</div> DATOS Y TELEFONIA	<div>⏏</div> 1 TOMA SCHUKO + CAJA REGISTRO PARA CONEXION COMANDOS	
<div>⏏</div> LUCE DE SALIDA	<div>⏏</div> INDICADOR LUMINICO-SONORO ESTROBOSCOPICO	<div>⏏</div> CONTACTOR BOBINA 12 V.	
<div>⏏</div> LUMINARIA DE ZOCALO	<div>⏏</div> CONTROL DE TIEMPO (TEMPORISADOR)		
<div>⏏</div> EQUIPO LUZ DE EMERGENCIA			
<div>⏏</div> Modulo Plan Ceibal			
<div>⏏</div> VIDEO CONFERENCIA			
AVISO AL INSTALADOR		IMPRESIONABLE TENER PRESENTE:	
BANDEJA H" GALVANIZADO.		-ESQUEMA UNIFILAR	
LINEAS SUBTERRANEAS P.V.C. MINIMO # 25 mm.		-MEMORIA GENERAL Y PLEGIO	
LINEAS EXTERIORES EN DUCTO P.V.C.		-MEMORIA PARTICULAR	
LINEAS EMBUTIDAS O EXTERIORES SOBRE CIELORRASO		-PLANILLAS	
LINEAS EXTERIORES EN CAÑO DE HIERRO GALVANIZADO			

ANEP

AREA DE PROYECTOS  
DIRECCION SECTORIAL DE  
INFRAESTRUCTURA  
CONSEJO DIRECTIVO CENTRAL

OBRA:  
EDIFICIO CO.DI.CEN.  
CALLE: Libertador 1409 esq Colonia

LOCALIDAD: MONTEVIDEO  
DEPARTAMENTO: MONTEVIDEO  
FECHA: 2022  
ESCALA: 1/100

PLANO DE: INSTALACIÓN ELÉCTRICA - Nivel 07  
PLANTA ILUMINACIÓN y FUERZA MOTRIZ

LÁMINA No: 10

ARQUITECTO: SANDRA SOTO - GUSTAVO DOS SANTOS GRUPO

FIRMA:

AYTE. de ARQTO: JACQUELINE PEREIRA

FIRMA:

TECNICO: JOSÉ PAÑELLA

FIRMA:

DIBUJANTE:

IE1